



MULTITRONIC 881

Das Motorschloss für alle Anwendungen



Die vollmotorische Mehrfachverriegelung

Modernes Wohnen ist auch der Ausdruck eines Lebensgefühls. Höchster Wohnkomfort, maximale Energieeinsparung und umfassende Sicherheit sind deshalb die Kernanforderungen an das Zuhause von morgen. Türen leisten dazu einen wesentlichen Beitrag. Mit dem vollmoto-

rischen **multitronic 881** bietet FUHR dazu eines der modernsten Sicherungssysteme seiner Klasse. Ob Einfamilien- oder Mehrfamilienhaus, Praxis oder öffentliches Gebäude – das **multitronic 881** ist immer erste Wahl.

Komfort

Das Öffnen und Schließen erfolgt elektronisch – wie von selbst. Sobald die Tür ins Schloss fällt, verriegelt das Schloss selbstständig, schnell, sicher und dauerhaft dicht. Das Entriegeln geschieht über moderne Zutrittssysteme nach Wunsch. Bequemer geht es nicht.

Sicherheit

Hochwertige Materialien, umfangreiche Tests und letztlich der Name FUHR garantieren durch Langlebigkeit und Zuverlässigkeit nachhaltige Sicherheit. Die Systemtauglichkeit für höchste Sicherheitsanforderungen und die mögliche Einbindung in Überwachungssysteme tragen ihren Teil dazu bei.

Energie

Die ständige Mehrfachverriegelung sorgt für dauerhafte Dichtigkeit. Wärme bleibt im Haus, klimatisierte Luft entweicht nicht. Wertvolle Energie geht nicht verloren. Das sorgt für ein behagliches Wohnklima und für ein gutes Gefühl bei den Energiekosten.

Barrierefreiheit

Vollmotorische Verschlusslösungen, wie das **multitronic 881**, tragen mit zahlreichen Vorteilen wesentlich dazu bei, Gebäude komfortabel zugänglich zu machen. Auch dort, wo eine barrierefreie Gestaltung angezeigt ist oder gewünscht wird. So beispielsweise durch eine einfache Betätigung per Knopfdruck, eine niedrige Drückerhöhe von 850 mm oder die Anbindung eines elektrischen Drehtürantriebs.



der Extraklasse.

Öffnen ohne Schlüssel. So bequem, so komfortabel.



Funkschlüssel

Nur ein Funkschlüssel für bis zu vier Anwendungen, z. B. für Haustür, Garage, Licht und Toreinfahrt.

Bequemes Öffnen von außen

Türöffnen mit lästigem Schlüsselumdrehen hat ein Ende. Jetzt genügt ein Knopfdruck auf den Funkschlüssel. Und schon ist die Tür offen – oder z. B. auch die Garage. Dieses und weitere komfortable Zutrittskontrollsysteme für individuelle Anforderungen stehen zur Verfügung. So z. B. auch ein Fingerscan, eine der sichersten und komfortabelsten Zutrittskontrollen. Oder auch die schlüssellos bedienbaren Komfortzugänge **SmartTouch** – ein Berühren genügt – und **SmartConnect easy** für die Türöffnung per Smartphone. Selbst bei Stromausfall ist die Öffnung jederzeit über den üblichen Türschlüssel möglich.



Einfaches und sicheres Öffnen von innen

Auch von innen kann die Tür blitzschnell geöffnet werden. Einfach mit dem Türdrücker, über eine Gegensprechanlage oder per Funkschlüssel. So kann von jedem Ort innerhalb der Wohnung die Entriegelung vorgenommen werden.

Anwendungsvielfalt im Objekt

Besonders in der Objektenwendung stehen spezielle Anforderungen im Mittelpunkt. So beispielsweise die sichere und zertifizierte Fluchttürfunktion. Das **multitronic 881** ist serienmäßig mit einer Panikfunktion ausgestattet und erfüllt als Fluchttürverschluss die gesetzlichen Normen EN 179 und EN 1125. Ein weiterer Pluspunkt ist die feuerhemmende Ausführung.

Auch wenn es gilt, Fluchttürwege nach EltVTR oder prEN 13637 zu sichern, kann das **multitronic 881** in Verbindung mit einer Fluchttürsteuerung ideal eingesetzt werden. So lassen sich Fluchtmöglichkeit im Gefahrenfall und hoher Einbruchschutz praxisgerecht kombinieren.



Die Verwendung optionaler Komponenten erlaubt, das Entriegeln der Tür akustisch und optisch anzuzeigen. Damit eignet sich das System bestens für den Einsatz in Einrichtungen, wo eine besondere Sorgfalts- und Aufsichtspflicht besteht und ein kontrolliertes Öffnen mit Signalgebung erwünscht ist – z. B. in Kindergärten. Ein unbemerktes Entfernen ist nicht mehr möglich.



Komfort für Generationen

Barrierefreies Bauen – gemäß DIN 18040 – erleichtert nicht nur Kindern, älteren oder in ihrer Mobilität eingeschränkten Menschen das tägliche Leben, sondern macht es einfach für alle komfortabler. Automatisch öffnende und schließende Türen erleichtern somit nicht nur den aufgeführten Personengruppen den Zutritt zu Räumen oder Gebäuden, sondern werden mittelfristig ein genereller Ausdruck modernen Lebensgefühls sein.

Hier überzeugt das **multitronic 881** mit seiner lösungsorientierten Anwendungsvielfalt. Bereits serienmäßig ist die ablaufgesteuerte Einbindung eines elektrischen

Drehtürantriebs möglich. Die Türöffnung kann somit ganz einfach per Tastendruck oder Annäherung erfolgen.

Darüber hinaus stehen Varianten mit einer reduzierten Drückerrhöhe von 850 mm zur Verfügung, die für die mühelose Erreichbarkeit des Dückers zur Türöffnung sorgen.



Jederzeit beruhigende Sicherheit durch automatische Verriegelung.



Tagesfallen-Funktion



Dauer-Auf-Funktion

Verlässlicher Komfort

Jeder kennt den Gedanken kurz nach Verlassen des Hauses: Habe ich die Tür abgeschlossen? Mit dem FUHR **multitronic 881** ist ein Vergessen ausgeschlossen. Die elektromotorische Mehrfachverriegelung verschließt automatisch Haupt- und Nebeneingangstüren. Das sorgt für erhöhten Einbruchschutz und Sicherheitsstandard im privaten wie im öffentlichen Bereich.

Dank intelligenter Steuerungstechnik und serienmäßiger Anschlussmöglichkeiten besteht eine fast unbegrenzte Gestaltungsfreiheit. So ist es z. B. möglich, sich den Verschlusszustand jederzeit und überall anzeigen zu lassen. Nicht nur über das Aufleuchten der roten LED an der Steuerung auf der Türinnenseite ist die erfolgte Verriegelung zu erkennen, sondern auch über Bussysteme moderner Haustechnik oder Gebäudemanagementsysteme.

Intelligente Schließoptionen

Je nach Objektanforderung besteht der Wunsch, die komplette Verriegelung temporär zu unterbinden. Hierfür stehen zwei optionale Funktionen zur Verfügung.

Bei der **Tagesfallen-Funktion** wird die Tür während des Tages nur über die Falle gesichert. Ideal für stark frequentierte Türen, z. B. im Objektbereich oder in Mehrfamilienhäusern, bei denen ein kontrollierter Zutritt erfolgen soll. Die Aktivierung erfolgt z. B. über eine Zeitschaltuhr oder einen Schalter.

Bei der **Dauer-Auf-Funktion** sind die Falle und alle Riegel permanent eingefahren. So kann eine ungehinderte Öffnung der Tür von beiden Seiten erfolgen – ohne Zutrittskontrolle. Ideal z. B. für Ladenlokale, Praxen oder sonstige Gebäude mit hohem Publikumsverkehr. Besonders bequem auch im Privatbereich, wenn man z. B. nur einmal kurz in den Garten möchte.

Die gewählte Funktion wird über das Leuchten der grünen LED an der Steuerung angezeigt.



Die Vernetzung mit Bussystemen moderner Haustechnik oder mit komplexen Gebäudemanagementsystemen ist selbstverständlich.

Beim Schließen der Tür sorgt die Elektronik für eine sekundenschnelle, automatische Mehrfachverriegelung. Sicher und zuverlässig.



Gut gerüstet gegen ungebetene Gäste.



Fast die Hälfte der Einbrüche erfolgt tagsüber

Durch die Tür kommen nicht nur willkommene Gäste. Haus-, Wohnungs- und Nebeneingangstüren werden von Einbrechern noch immer bevorzugt. Was viele nicht wissen: Die Zahl der Einbrüche, die tagsüber stattfinden, bewegt sich auf erschreckend hohem Niveau. Langfinger wissen sehr genau, dass viele Haustüren tagsüber oft gar nicht oder nur unzureichend verriegelt sind. Anders, wenn die Tür mit einem **multitronic 881** gesichert ist. Die Tür wird automatisch immer vollständig verriegelt. Das ist komfortabel und zu jeder Zeit überprüfbar. Das bietet höchste Sicherheit und die Gewissheit, bestens aufgehoben zu sein.

Serienmäßig werden die Türflügel- sowie die Riegelstellung sensorisch überwacht. So kann der Schließstatus jederzeit abgefragt und verlässlich angezeigt werden.



Und das nicht nur im Privat-, sondern auch im Objektbereich. Standardmäßig erfolgt dies über eine LED an der innenliegenden Steuerung. Optional kann eine zusätzliche LED an der Türaußenseite angeschossen werden. Serienmäßig sind darüber hinaus Anschlussmöglichkeiten für Alarmanlagen oder Gebäudemanagementsysteme vorhanden. Sogar eine „Fernüberwachung“ via Mobiltelefon, Internet oder WLAN ist möglich. Das ist Sicherheitskomfort auf höchstem Niveau.



Die Verlässlichkeit des **multitronic 881** gibt es schriftlich. In zahlreichen Tests wurde eine dauerhaft hohe Verriegelungskraft attestiert. Je nach Verriegelungsart können Systemprüfungen bis zur Widerstandsklasse 4 gemäß EN 1627 durchgeführt werden.

Mit Sicherheit Energie sparen.



Die Verriegelung für jede Jahreszeit

Umsichtigen Bauherren liegt der Werterhalt ihrer Immobilie am Herzen. Sie sorgen daher frühzeitig vor – mit geeigneten Maßnahmen und Produkten. Unabhängig davon, ob es um zentrale Themen wie Gebäudesicherheit, Energieeffizienz oder um nachhaltiges Bauen geht.

Auch die mit der Energieeinsparverordnung EnEV 2014 abermals verschärften Anforderungen an die Energieeffizienz von Gebäuden müssen berücksichtigt werden, sowohl bei der Sanierung als auch beim Neubau.

Dichte Türen können schon durch ein immer mehrfach verriegeltes Schloss ihren Teil zur Erfüllung beitragen. Undichte Türen sorgen nachweislich nicht nur für Energieverluste, sie verursachen auch Zug und somit Unbehagen.

Das **multitronic 881** hilft bei jeder Eingangstür, Energieverluste zu stoppen. Durch die motorische Mehrfachverriegelung erfolgt über die gesamte Türhöhe ein zuverlässiger Anzug. Das bedeutet dauerhafte Dichtigkeit und Verzugsminimierung. Wärme oder klimatisierte Luft bleibt drinnen, Kälte oder Wärme draußen. Ebenso auch der Lärm. Wohlfühlen und Geborgensein beginnt eben auch an der Tür.



Hohe Energieeinsparung durch maximale Verriegelung der Tür

Setzt Maßstäbe: Rekordverdächtig schnell, sicher und vielseitig.



Reedschalter zur Steuerung
der Verriegelung



Hohe Funktionssicherheit garantieren
Spezialmagnete

Qualität bis ins Detail

Störungsfreie Funktionalität

- Die Verriegelung hat Dauertests mit mehr als 200.000 Betätigungen erfolgreich bestanden
- Leistungsstarkes Doppelmotor-Prinzip ohne Gefahr der Selbstblockade bei Stromausfall
- Durch die patentierte Getriebekuppelung drehen sich steckende Schlüssel bei der motorischen Betätigung nicht mit

Optionale Anschlussvielfalt

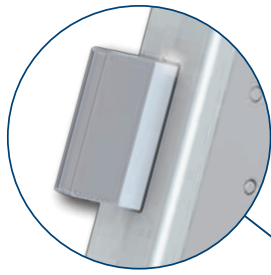
- Direkt am Multifunktionsstecker des Motorantriebs lassen sich zahlreiche Komponenten anschließen. Serienmäßige potenzialfreie und bestromte Eingänge sowie der abgesicherte 350-mA-Ausgang bieten die Möglichkeit, Zutrittskontrollsysteme wie z. B. Transponder, Tastatur, Fingerscan oder auch beleuchtete Stoßdrücker und Verglasungselemente einzubinden.



Verlässliche Sicherheit für hohe Einbruchhemmung durch kräftige Verriegelung an bis zu sieben Punkten



Hohe Energieeinsparung durch permanente Abdichtung dank der verstellbaren Schließteile und einer automatischen Verriegelung



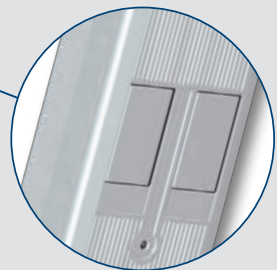
Hochfeste Riegel- und Getriebe-
elemente aus Stahl mit sensorischer
Überwachung der Riegelstellung



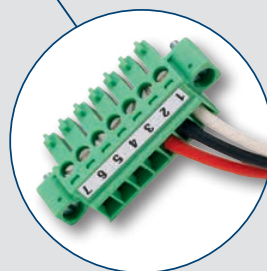
Komfortable innenseitige Drücker-
öffnung – intuitiv und zertifiziert



Die patentierte Getriebekupplung
reduziert den Verschleiß des Zylinders
auf ein Minimum



Patentiertes Doppelmotor-Prinzip
für eine schnelle, kraftvolle
Ver- und Entriegelung innerhalb
einer Sekunde, getestet mit 500.000
Betätigungen



Universelle Anschlussmöglichkeiten
direkt am Motorstecker

Ganz leicht zu steuern.

Intelligente Steuerungstechnik für jede Systemanforderung

Die Zentrale des Motorschlosssystems **multitronic 881** bildet eine intelligente Steuerungstechnik, die Komfort und Sicherheit ganz bequem verbindet. Sie ist bereits für unterschiedlichste Systemanforderungen und Ausbaustufen konfiguriert. Perfekt geeignet für den Einsatz im Privat- und Objektbereich. Oder überall dort, wo Individualität gefragt ist.

Multifunktionssteuerung

- Optische Verriegelungsanzeige
- Integrierter, abnehmbarer Funkempfänger für alle FUHR Funk-Zutrittskontrollen
- Schnittstellen für sämtliche Anwendungsfälle durch serienmäßige Ein- und Ausgänge für:
 - Zutrittskontrollsysteme wie Transponder, Codeschloss, Fingerscan, Eyescan etc.
 - Gegensprechanlagen
 - Gebäudemanagementsysteme
 - Manipulationssignal für Alarmanlagen
 - elektronische Abschaltung der Zutrittskontrollsysteme für Alarmanlagen
 - Steuerimpuls für elektrische Drehtürantriebe
 - Tagesfallen-Funktion/Dauer-Auf-Funktion
- Kinderleichte Montage durch selbst-rastende Steckverbindungen



- Steuerungsschalter
- Funkempfänger
- Gegensprechanlage
- Alarmanlage
- Gebäudemanagement
- Drehtürantrieb
- Zutrittskontrollsysteme
- Zeitschaltuhr
- EMA-Scharfschaltung

Einfacher geht es nicht.

Komfortables Öffnen per Funk

Wird lediglich ein Funksignal zur Türöffnung benötigt, genügt dieses patentierte Funkmodul, das einfach auf den Motorantrieb gesteckt wird. Eine separate Steuerung kann entfallen. Es ist kompatibel mit allen Funk-Zutrittskontrollen von FUHR und zeigt, wie einfach intelligente Technik höchsten Bedienkomfort beschert. Eine detaillierte Beschreibung finden Sie auf Seite 27.



Einbauen, anschießen, fertig

Das FUHR **multitronic 881** ist immer die erste Wahl, um auch anspruchsvollste Anwendungen zu realisieren. Die intelligente Technik und das modulare System sind universell einsetzbar und gleichermaßen gut geeignet für Kunststoff, Aluminium und Holz.

In der Standard-Ausführung sind bereits alle Systemkomponenten anschlussfertig in einem Komplett-Set enthalten. Diese sind alle in die Tür integrierbar. Somit wird dem Türenhersteller die Auslieferung einer fertigen und auf alle Funktionen geprüften Tür ermöglicht. Einbauen, anschließen, fertig.

Das Komplett-Set ist ebenso einfach in der Bestellung wie in der Montage. Alle Komponenten können bereits im Türwerk steckerfertig eingebaut werden. Die Tür wird bauseits nur noch an die vorhandene 230 V-Leitung angeschlossen. Im Lieferumfang sind drei Funkschlüssel enthalten, davon ein Master.



Das durchdachte System für alle Fälle.

Einfach für jede Anwendung

Bei der Umsetzung spezieller Objektanforderungen bietet sich das Modulsystem mit seinen Einzelkomponenten an. Es ist ebenso ideal für die Nachrüstung und für die Integration in bestehende Objekte. Alle Systemkomponenten sind mühelos zu montieren, die Elektroinstallation ist einfach. Spätere Funktionserweiterungen lassen sich unkompliziert realisieren. Darüber hinaus bieten wir individuelle Lösungen zu den unterschiedlichsten Anforderungen. Wir beraten Sie gerne.



Weitere Montagebeispiele

Netzteil zur Hutschienen-Montage plus Funkempfangsmodul



Steuerungsbox mit integriertem Netzteil zur Wandmontage



Steuerung und Netzteil zur Hutschienen-Montage im Schaltschrank



Offen für eine schlüssellose Zukunft. Die FUHR Zutrittskontrollsysteme.



Keine Schlüsselsuche mehr – der Transponder in der Tasche genügt. Schlüssellose Komfortöffnung ähnlich der von Kraftfahrzeugen. Einfach nur annähern, berühren, eintreten. Das ist Komfort der Extraklasse.

Komfortzugang SmartTouch

Der schlüssellose Komfortzugang ist ein zukunftsweisendes elektronisches Schließsystem für den ultimativen Bedienkomfort beim Öffnen der motorischen Mehrfachverriegelung **multitronic 881**. Ein aktiver Transponder in der Tasche genügt – die Türöffnung wird bereits durch bloße Annäherung und das sanfte Berühren eines Aktivierungstasters ausgelöst. Das System erkennt selbstständig die Zugangsberechtigung.

Das FUHR Zutrittskontrollsystem **SmartTouch** ist für den Einsatz im Privat- wie im Objektbereich geeignet. Es zeichnet sich u. a. durch verlässliche Sicherheit aus. Dafür sorgt eine hochsichere Verschlüsselung bei der Signalübertragung.

Darüber hinaus kann die Erkennungreichweite des **SmartTouch**-Transponders den individuellen Wünschen angepasst werden.

Das besonders flache Edelstahl-Design des Aktivierungstasters harmonisiert mit jeder Türoberfläche und ist für den Einsatz an allen gängigen Türflügelmaterialien geeignet. Es ist witterungsbeständig und wartungsfrei.

Komfortzugang SmartTouch

Set, bestehend aus **Smart**-Funkmodul, Aktivierungstaster und Master-Transponder.



SmartTouch-Türgriffe

Neben der Standard-Ausführung mit separatem Aktivierungstaster steht auch ein Programm von runden und eckigen Edelstahl-Türgriffen zur Verfügung – mit integrierter **SmartTouch**-Aktivierungsfunktion. Zur Türöffnung genügt die Berührung des Griffs an beliebiger Stelle.

Passende Befestigungssets für die Türflügel- oder Türfüllungsmontage runden das Programm ab.



Ideal für die smarte Türöffnung: Komfortzugang SmartConnect easy.



Das optionale **Smart-Funkmodul** ermöglicht die Anzeige des Verschlusszustandes der Tür auf dem Smartphone.



SmartConnect easy

Das intelligente Zutrittskontrollsystem **SmartConnect easy** ermöglicht die Türöffnung per Smartphone. Dazu lässt sich auch das Internet nutzen oder die vorhandene WLAN-Einrichtung. Über eine intuitiv zu bedienende App kann zu jeder Zeit und von jedem Ort aus die Steuerung erfolgen. Die moderne, hochsichere WLAN-Technik ermöglicht nicht nur die Bedienung der FUHR Motorschlösser, sondern auch die Steuerung der Garagentore,

Elektro-Türöffner, Rollläden, der Beleuchtung u. v. m. **SmartConnect easy** steht nicht nur für höchsten Bedienkomfort, sondern auch für höchste Sicherheit. Wie beim Onlinebanking wird eine SSL-Verschlüsselung für die sichere Kommunikation zwischen dem Smartphone und **SmartConnect easy** benutzt.

So einfach wie die Bedienung ist auch die kabellose Montage. Eine einfache Steck-

dose genügt für den Anschluss des WLAN-Kommunikationsmoduls. Daher eignet sich **SmartConnect easy** auch ideal zur Nachrüstung.

Noch mehr Komfort und Sicherheit bietet das optional erhältliche Comfortset, das zusätzlich ein Smart-Funkmodul enthält. Dieses ermöglicht die Überwachung und somit Rückmeldung des Verriegelungszustandes der Tür.



Weitere Informationen finden Sie auf
unserer Website: www.smart-door.net



Schnell und einfach zu montieren.
Das WLAN-Kommunikationsmodul
in die Steckdose – fertig.



WLAN-Kommunikationsmodul
SmartConnect easy

Moderne Funk-Zutrittskomponenten mit 2-Kanal-Technik sorgen für hohen Bedienkomfort.

Endlich ohne lästigen Schlüsselbund

Optional zu den serienmäßigen Funk-schlüsseln sind je nach Anwendungsbereich weitere funkbasierte Zutrittskontrollsysteme erhältlich. Sie bedienen in idealer Weise das Bedürfnis nach umfassender Bequemlichkeit im Alltag. Sowohl der Funk-Fingerscan als auch die Funk-Tastatur und der Funk-Transponder zeichnen sich durch einen kinderleichten, schlüssellosen Bedienkomfort unter Berücksichtigung höchster Sicherheitsstandards aus. Lästige Schlüsselbünde gehören der Vergangenheit an.



Funk-Fingerscan

Schlüsselloses, biometrisches Zutrittskontrollsystem mit 2-Kanal-Technik zum Öffnen von z. B. Haustür und Garage. Sehr einfaches Zulassen und Sperren von Zutrittsberechtigungen über den Masterfinger.



Funk-Tastatur

Bietet die Tür- und Garagentoröffnung über zwei individuell programmierbare 4- bis 8-stellige Codes. Mit separater Taste für einen Funkgong.



Einfach vorteilhaft

- Verlorene oder vergessene Schlüssel sind Vergangenheit
- Zugeschlagene Haustüren sind kein Problem mehr – den „Schlüssel“ hat man immer dabei
- Zusätzliche Schlüsselanfertigungen entfallen – Zutrittsberechtigungen können ganz einfach selbst vergeben werden
- Lästige Schlüsselbunde sind passé – besonders angenehm für Sportler
- 2-Kanal-Technik für die Öffnung von z. B. Haustür und Garage
- Alle Komponenten in besonders kleiner Bauweise – direkt im Türflügel montierbar
- Bei jeder Tür einsetzbar – in Kunststoff, Aluminium und Holz



Funk-Transponderleser

Einfache Tür- und Garagentoröffnung durch einen Transponder, der lediglich vor den Leser gehalten werden muss. Set, bestehend aus zwei Master- und drei Benutzer-Transpondern. Mit 2-Kanal-Technik.



Qualität, die Sicherheit unterstreicht: Optionale Funk-Zutrittskontrollsysteme.



SmartConnect easy

- Bequeme Türöffnung per Smartphone
- Intelligentes Zutrittskontrollsystem mit WLAN-Technik
- Komfortable Bedienung der FUHR Motor-Mehrfachverriegelungen
- Smart-Home-Steuerung für Garagen- und Hoftore, Elektro-Türöffner, Beleuchtung, Rollläden, Funkgong u. v. m.
- Kompatibel mit allen FUHR Funkempfängern
- Einfache, kabellose Installation – passt in jede 230 Volt Schuko-Steckdose
- Hochsicher dank SSL-Verschlüsselung
- Kommuniziert über das heimische WLAN und das Internet
- Passwortgeschützter Administrator-Bereich
- Individuelle Benutzerverwaltung, bis zu 200 Benutzer
- Temporäre Zutrittssteuerung
- Erfassung von Zutritten, Änderungen und Einstellungen, bis zu 1.000 Journaleinträge
- Intuitiv bedienbare App für iOS und Android
- Wachsender Funktionsumfang durch Updates, aktuelle Details siehe unter www.smart-door.net
- Art.-Nr. NB821

SmartConnect easy-Comfortset

- Set, bestehend aus **SmartConnect easy**, **Smart-Funkmodul** und **Master-Transponder**
- Durch das **Smart-Funkmodul** wird das FUHR Motorschloss entriegelt, überwacht und zusätzlich eine Rückmeldung des motorisch verriegelten Zustands auf das Smartphone übertragen
- Art.-Nr. NB820

SmartTouch Komfortzugang

- Elektronisches Zutrittskontrollsystem mit innovativer Technologie, ähnlich der bekannten schlüssellosen Komfortöffnung von Kraftfahrzeugen
- Sorgt für eine komfortable Bedienung bei der Türöffnung: annähern, berühren, eintreten
- Ein aktiver Transponder in der Tasche genügt – die Türöffnung wird bereits durch bloße Annäherung und das sanfte Berühren eines Aktivierungstasters ausgelöst
- Set, bestehend aus **Smart-Funkmodul**, Aktivierungstaster mit Edelstahlblende und **Master-Transponder**
- Verlässliche Sicherheit durch hochsichere Verschlüsselung
- Das Masterprinzip schützt gegen unberechtigte Anlern- und Löschvorgänge
- 200 Benutzer-Transponder anlernbar
- Der **SmartTouch**-Aktivierungstaster verhindert eine ungewollte Türöffnung
- Die Erkennungsreichweite des **SmartTouch**-Transponders ist individuell einstellbar
- Auch als **SmartTouch**-Türgriff aus hochwertigem Edelstahl in verschiedenen Varianten erhältlich. Die **SmartTouch**-Aktivierung erfolgt durch Berühren des Griffes – komfortable KeylessGo-Funktion
- Art.-Nr. NB506NR



Funk-Fingerscan

- Schlüssellooses, biometrisches Zutrittskontrollsystem
- Vielseitige 2-Kanal-Technik zur Öffnung von z. B. Haustür und Garagentor
- Sehr einfaches Zulassen und Sperren von Zutrittsberechtigungen (200 Finger) über den Masterfinger
- Verlässliche Sicherheit durch hochsichere Verschlüsselung – Öffnungsimpuls per Rolling-Code-Verfahren
- Fälschungs-, sabotage- und manipulationssicher – die erfassten Daten werden direkt elektronisch umgewandelt
- Robuster, thermischer Zeilensensor – unempfindlich gegen Umwelteinflüsse wie z. B. Luftfeuchtigkeit, Schmutz, Öl
- LED-Anzeige zur Bedienung und Programmierung
- Ergonomisch ausgeformte und beleuchtete Scannerfläche erleichtert die präzise Finger-Identifikation
- Hochwertige, sehr flache Edelstahlblende
- Steckerfertige Stromversorgung über den Motorantrieb
- Besonders kleine Bauweise – im Türflügel einsetzbar
- Gekapselte Elektronik zum Schutz vor Witterungseinflüssen und Manipulationen
- Art.-Nr. NB649N



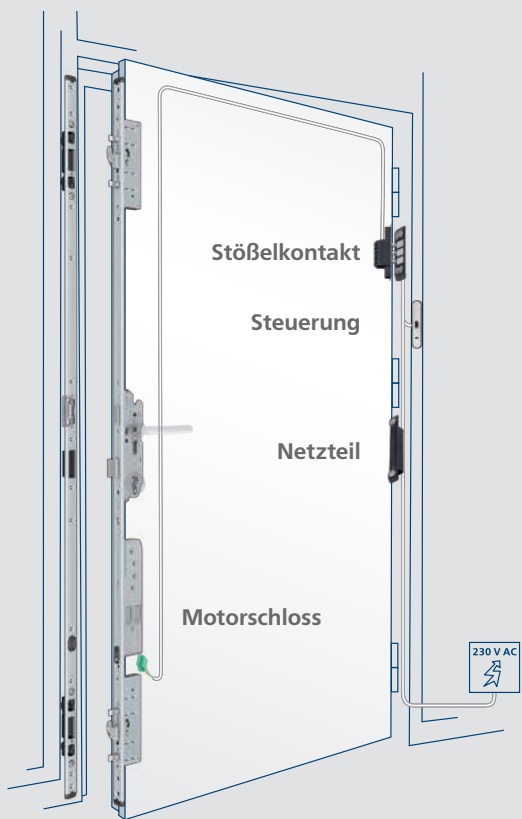
Funk-Tastatur

- Schlüssellooses Zutrittskontrollsystem für die komfortable Türöffnung per Tastendruck
- Vielseitige 2-Kanal-Technik zur Öffnung von z. B. Haustür und Garagentor
- Ein dritter Sonderkanal dient als Klingeltaster für einen als Zubehör erhältlichen Funkgong
- Individuell programmierbarer 4- bis 8-stelliger Öffnungscode
- Verlässliche Sicherheit durch hochsichere Verschlüsselung – Öffnungsimpuls per Rolling-Code-Verfahren
- Sicherheitssperre gegen Manipulationsversuche
- Codes bleiben auch bei Stromausfall erhalten
- Tastenfeld-Beleuchtung auf Knopfdruck
- Tasten, Ziffernfeld und flache Blende aus hochwertigem Edelstahl
- LED-Anzeige zur Bedienung und Programmierung
- Steckerfertige Stromversorgung über den Motorantrieb
- Besonders kleine Bauweise – im Türflügel einsetzbar
- Gekapselte Elektronik zum Schutz vor Witterungseinflüssen und Manipulationen
- Art.-Nr. NB702N



Funk-Transponderleser

- Passives Transponder-Zutrittskontrollsystem
- 2 Master- und 3 Benutzer-Transponder im Lieferumfang enthalten
- Vielseitige 2-Kanal-Technik zur Öffnung von z. B. Haustür und Garagentor
- Sehr einfaches Zulassen und Sperren von Zutrittsberechtigungen (100 Transponder) über den Master-Transponder
- Verlässliche Sicherheit durch hochsichere Verschlüsselung – Öffnungsimpuls per Rolling-Code-Verfahren
- Fälschungs- und sabotagesicher
- LED-Anzeige zur Bedienung und Programmierung
- Hochwertige, sehr flache Edelstahlblende
- Steckerfertige Stromversorgung über den Motorantrieb
- Besonders kleine Bauweise – im Türflügel einsetzbar
- Gekapselte Elektronik zum Schutz vor Witterungseinflüssen und Manipulationen
- Art.-Nr. NB693N



Serienmäßige Qualität für einfache Montage per Plug & Play

Bei dem **multitronic**-Komplett-Set ist alles inklusive. Alle Schloss-, Motor- und Zubehörkomponenten sind optimal aufeinander abgestimmt und ermöglichen durch die vorkonfektionierten Steckverbinder eine rationelle Montage.

Einzigartige Schlosstechnik

- Mit integrierter Panikfunktion für ein komfortables, besonders leichtgängiges Öffnen über den Drücker
- Keine herumschleudernden Schlüssel bei der motorischen Betätigung
- Hochwertige Stahlriegel und Stahlfalle

Doppelmotor

- Ein Hochleistungsgetriebe mit 2 Antriebsmotoren sorgt für eine besonders schnelle und kraftvolle Ver- und Entriegelung
- Inklusive Multifunktionsstecker mit Ein- und Ausgängen für:
 - Zutrittskontrollsysteme wie Transponder, Fingerscan, Tastatur etc.
 - Stromversorgung 12 V DC für beleuchtete Füllungen, Stoßdrücker oder Zutrittskontrollen



Multifunktionssteuerung

- Besonders flache, elegante Bauform – nur 3,5 mm hoch
- Geeignet für den Einsatz mit innenliegenden Bändern
- Bietet die Option zum Einbau in den Falzbereich
- Hochwertige Blende aus gebürstetem Edelstahl
- Optische Verriegelungsanzeige
- Integrierter, abnehmbarer Funkempfänger
- Schnittstelle für sämtliche Anwendungsfälle durch serienmäßige Ein- und Ausgänge für:
 - Zutrittskontrollsysteme wie Transponder, Codeschloss, Fingerscan, Eyescan etc.
 - Gegensprechanlagen
 - Gebäudemanagementsysteme
 - Manipulationssignal für Alarmanlagen
 - Elektronische Abschaltung der Zutrittskontrollsysteme für Alarmanlagen
 - Steuerimpuls für elektrische Drehtürantriebe
 - Tagesfallen-Funktion/Dauer-Auf-Funktion
- Kinderleichte Montage durch selbstrastende Steckverbindungen

Schließteile/Schließleiste

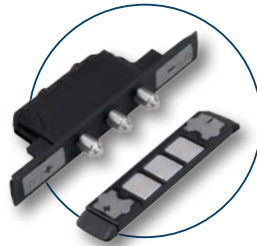
- Profilbezogen werden einzelne Schließteile oder eine einteilige Schließleiste inklusive Magnetkontakt geliefert. Dieser löst beim Schließen der Tür den Sensor am Motorantrieb und damit die Verriegelung aus.

Das Komplett-Set im Überblick.



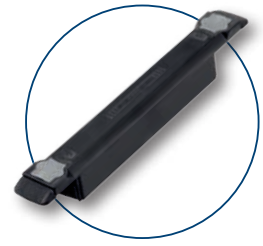
Funkschlüssel

- 3 Schlüssel im Set enthalten – 1 Master- und 2 Benutzer-Funkschlüssel
- Kopiergeschützt dank Masterfunktion
- Scansicher durch das kopiergeschützte Rolling-Code-Verfahren, das nach jeder Übermittlung eines Funksignals den Code ändert
- 3-Kanal-Technik zur Öffnung von z. B. Haustür, Garage und Toreinfahrt mit nur einem Funkschlüssel
- Hohe Sendereichweite
- Inklusive Batterie mit langer Lebensdauer
- Tastenschutz-Schieber
- LED-Anzeige



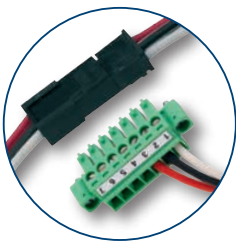
Stößelkontakte

- Für die kabellose Strom- und Datenübertragung
- Mit Multifunktionsstecker zum Anschluss an den Motor
- Langlebig und zuverlässig durch 3 verschleißfreie Stößelkontakte
- Verdeckt liegend – kein sichtbarer Kabelübergang
- Kein Kabelbruch
- Türflügel jederzeit ein- und aushängbar
- Vandalismussicher
- Keine Drehwinkelbegrenzung
- Profilbezogene Ausführungen – zur Verwendung mit Standard- oder verdeckt liegenden Bändern



Elektronisch geregeltes Schaltnetzteil

- Eingang 230 V AC/Ausgang 12 V DC
- Ausgangsstrom: 2 A bei 100 % ED | 3 A bei 5 % ED
- Kurzschluss- und überlastsicher durch vollelektronische Abschaltung
- Hohe Sicherheit durch ein vollständig vergossenes Gehäuse
- Kompakte Bauform
- Profilbezogene Ausführungen
- VDE-geprüft



Plug & Play Steckverbindungen

- Alle Komponenten vorkonfektioniert mit Kabelanschlüssen und Steckverbindern
- Verdrehsicher, selbststrastend, erschütterungsunempfindlich
- Kinderleichte Montage



Optimierte Kabelführungen

- Kabelführungsplatten vermeiden Kabelverletzungen beim Anschrauben
- Abdeckstulpen, mit Winkelkappen zum Verdecken der verlegten Kabel, sorgen für ein sauberes, ästhetisches Falzbild
- Gummischutzbuchsen gegen scharfkantige Durchgangsbohrungen



Montage- und Wartungsartikel

- Ausführliche Montage-, Bedienungs- und Wartungsanleitung mit profilbezogener Fräsmaßzeichnung
- Kontaktfett zum Bestreichen der Kontaktflächen, um jederzeit einen einwandfreien Kontakt zwischen den Kontaktflächen und den Stößelkontakten zu erzielen

Komponenten und Zubehör für individuelle Funktionserweiterungen.



Steuerungsschalter für Sonderfunktionen

- Zur manuellen Aktivierung der Tagesfallen- und/oder Dauer-Auf-Funktion (nicht zulässig für Feuer- und Rauchschutztüren)
- Ideal im Privat- und Objektbereich
- Edelstahl-Abdeckblende mit Schiebeschalter und Anschlusskabel
- Passend zur Multifunktionssteuerung
- Kinderleichte Montage
- Art.-Nr. NZSTZ0459



Multifunktionssteuerung mit Steuerungsschalter und vormontierten Kabeln

- Multifunktionssteuerung wie auf S. 24 beschrieben, ergänzt um:
 - integrierten Steuerungsschalter für Sonderfunktionen
 - vormontiertes 4-adriges Kabel, Länge 5 m, konfektioniert auf die Klemmen 5 + 6 für einen Alarmanlagenausgang und auf die Klemmen 7 + 8 für einen bestromten Öffnungsimpuls
- Mit Master-Funkschlüssel
- Art.-Nr. NZSTP0790



Steuerungsbox

- Optimal zur Nachrüstung geeignet
- Verteilerkasten beinhaltet:
 - Steuerplatine inklusive Funkempfänger mit allen Funktionen und Anschlussmöglichkeiten wie bei der Multifunktionssteuerung
 - Netzteil, Eingangsspannung: 90–265 V AC, Ausgangsspannung: 12 V DC/2,1 A
- Abmessungen: (H x B x T) 200 x 112 x 84 mm
- Mit Master-Funkschlüssel
- Art.-Nr. NZSTP497



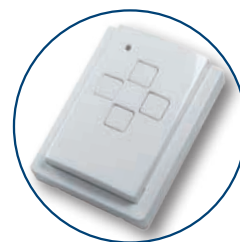
3-Kanal-Funkschlüssel

- Mit 3-Kanal-Technik zur Öffnung von z. B. Haustür, Garage und Toreinfahrt mit nur einem Funkschlüssel
- Scansicher durch das kopiergeschützte Rolling-Code-Verfahren, das nach jeder Übermittlung eines Funksignals den Code ändert
- Inklusive Batterie mit langer Lebensdauer
- Hohe Sendereichweite
- LED-Anzeige
- Mit Tastenschutz-Schieber
- Art.-Nr. NZ80062



4-Kanal-Funkschlüssel

- Mit 4-Kanal-Technik zur Öffnung von z. B. Haustür, Nebentür, Garage und Toreinfahrt mit nur einem Funkschlüssel
- Scansicher durch das kopiergeschützte Rolling-Code-Verfahren, das nach jeder Übermittlung eines Funksignals den Code ändert
- Inklusive Batterie mit langer Lebensdauer
- Hohe Sendereichweite
- LED-Anzeige
- Art.-Nr. NZ80182F



4-Kanal-Funkschlüssel mit Wandhalter

- Mit 4-Kanal-Technik zur Öffnung von z.B. Haustür, Nebentür, Garage und Toreinfahrt mit nur einem Funkschlüssel
- Mit Wandhalter
- Scansicher durch das kopiergeschützte Rolling-Code-Verfahren, das nach jeder Übermittlung eines Funksignals den Code ändert
- Inklusive Batterie mit langer Lebensdauer
- Hohe Sendereichweite
- LED-Anzeige
- Art.-Nr. NZ80293



Hutschienen-Steuerung

- Verwendung im Objektbereich oder für die Nachrüstung
- Steuerplatine inklusive Funkempfänger mit allen Funktionen und Anschlussmöglichkeiten wie bei der Multifunktionssteuerung
- Zur Hutschienen-Montage
- Zur externen Unterbringung im Schaltschrank
- Für Hutschienenbreite 35 mm gemäß EN 50022
- Aufklipsbarer ALU-Basisträger
- Abmessungen: 76 x 50 x 34 mm
- Mit Master-Funkschlüssel
- Art.-Nr. NZSTP80238



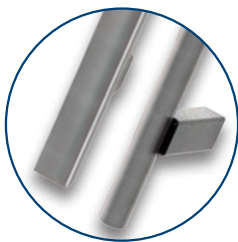
Funkempfangsmodul

- Zum Empfang eines Funksignals zur Türöffnung – ohne separate Steuerung
- Rolling-Code-Funkempfänger
- Mit Master-Funkschlüssel
- Kompatibel mit allen FUHR Funk-Zutrittskontrollen
- 25 Sender mittels Master-Funkschlüssel anlernbar/löschbar
- Steckbar auf den Motorantrieb
- Keine längere Fräsung erforderlich
- LED-Anlern-taster durch den Schlossstulp erreichbar
- Der Anschluss erfolgt direkt am Stecker des Motorantriebs
- 2-Draht-Technik zwischen Netzteil und Motorantrieb zur Stromversorgung ausreichend
- Art.-Nr. NBFP490



Hutschienen-Netzteil

- Verwendung im Objektbereich oder für die Nachrüstung
- Zur Hutschienen-Montage
- Durch die kompakte Bauform sehr gut für die Unterbringung in flachen Schaltschränken und Sicherungskästen geeignet
- Eingangsspannung: 100–240 V AC
- Ausgangsspannung: 12 V DC/2 A
- Nachregelbare Spannungsausgänge, um Verluste bei zu langen Leitungswegen auszugleichen
- Für Hutschienenbreite 35 mm gemäß EN 50022
- Abmessungen: 93 x 77 x 56 mm
- CE-Kennzeichnung
- Art.-Nr. NZT80191



SmartTouch Türgriff-Sets

- Edelstahl-Türgriffe mit integrierter **SmartTouch**-Aktivierungsfunktion
- Sets inklusive **Smart**-Funkmodul und Master-Transponder
- Türgriffe in verschiedenen Varianten verfügbar
- Optionale Standard-Befestigungssets für die Türflügel- und Türfüllungsmontage erhältlich
- Weitere Befestigungssets auf Anfrage



Benutzer-Transponder als Schlüsselanhänger

- Manipulationssicher
- Batterielos
- Wasserdicht
- Art.-Nr. NZ80104

Benutzer-Transponder als Folie

- Selbstklebend
- Nur 0,8 mm dick, Ø 20 mm
- Manipulationssicher
- Batterielos
- Art.-Nr. NZ80117



Kontroll-LED für die Türaußenseite

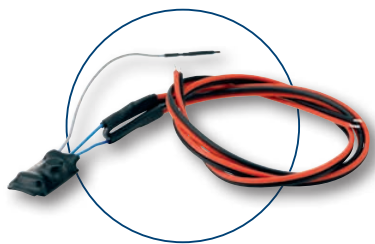
- LED leuchtet rot, sobald die Tür geschlossen und vollständig motorisch verriegelt wurde
- LED blinkt rot bei aktivierter Abschaltung der Zutrittskontrollen
- Zur optischen Kontrolle
- Zur Abschreckung möglicher Einbrecher
- Vorkonfektioniert mit Stecker, Kabellänge: 800 mm
- Direkt am Motorantrieb anschließbar
- Maße des LED-Kopfes: Ø 7 mm | Höhe 3 mm
- Maße des Schaftes: M6 x 0,75 mm | mit Unterlegscheibe und Mutter
- Art.-Nr. NZ80067

Komponenten und Zubehör für individuelle Funktionserweiterungen.



Einbausender für Sprechanlagen

- Zum Einbau in Gegensprechanlagen
- Sendet ein Funksignal zur Türöffnung bei Bestromung mit einer Spannung von 5–24 V AC oder 6–32 V DC
- Rolling-Code-Verfahren
- Vorkonfektioniertes Anschlusskabel
- Art.-Nr. NZ80123



Einbausender für Drückerkontakt

- Zur Verwendung bei **multitronic 881** mit Drückerkontakt
- Anschluss zwischen Drückerkontakt und Motor
- Panikdrücker-Betätigung aktiviert den Einbausender, der dann ein Signal sendet, z. B. an einen Funkgong für die akustische Drückerüberwachung
- Sendet ein Funksignal bei Bestromung mit einer Spannung von 5–24 V AC oder 6–32 V DC
- Vorkonfektioniertes Anschlusskabel, 800 mm
- Art.-Nr. NZ80124



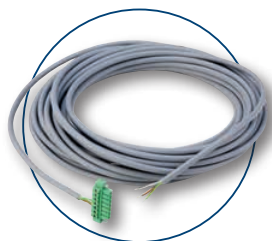
Funk-Steckdose

- Per Rolling-Code-Funksender schaltbare 230 V-Steckdose
- Passend zu Schuko-Steckern
- Einfach zwischen Steckdose und das zu schaltende Gerät stecken
- Bis zu 10 FUHR Funksender programmierbar (nicht kompatibel mit **SmartTouch**)
- Beliebiges Gerät über die angelerten Funksender ein- und ausschaltbar, z. B. kann bei Dunkelheit per Funkschlüssel eine Lampe eingeschaltet werden
- Art.-Nr. NZ80134



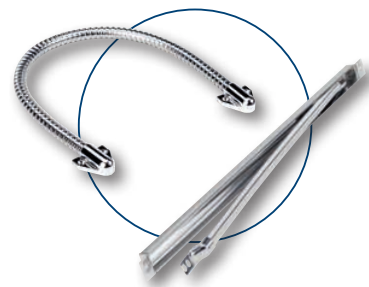
Drückerkontakt

- Optionale Ausführung des **multitronic 881**
- Integrierter Schaltkontakt zur Nussabfrage
- Ermöglicht bei aktivierter Einbruchmeldeanlage einen „berechtigten Austritt“
- Geeignet für die Verwendung im Privat- und Objektbereich
- Auch bei geteilter Nuss möglich
- Zur kabelgebundenen Nutzung mit Kabelübergängen
- Art.-Nr. auf Anfrage



Anschluss- und Verbindungskabel

- Vorkonfektionierte Kabelsätze je nach Anwendungsfall erhältlich
- Art.-Nr. auf Anfrage



Aufliegender Kabelübergang

- Messing, verchromt
- Länge: 500 mm
- Art.-Nr. NZ80089

Verdeckter Kabelübergang

- Messing, verchromt
- Länge: 370 mm
- Öffnungswinkel: max. 120°
- Art.-Nr. NZ80090



Steckdosen-Funkempfänger

- Zur Ansteuerung vorhandener externer Antriebe, per Rolling-Code-Funksender, z. B. Garagentore, Rollläden, Markisen
- Bis zu 10 FUHR Funksender anlernbar (nicht kompatibel mit **SmartTouch**)
- Vorgerichtet für Schuko-Steckdosen
- Erzeugt einen potenzialfreien Steuerimpuls
- Keine separate Stromversorgung erforderlich
- Art.-Nr. NZ80088



Universal-Funkempfänger

- Zur Ansteuerung vorhandener externer Antriebe, per Rolling-Code-Funksender, z. B. Garagentore, Rollläden, Markisen
- Bis zu 10 FUHR Funksender anlernbar (nicht kompatibel mit **SmartTouch**)
- Erzeugt einen potenzialfreien Steuerimpuls
- Externe Spannungsversorgung erforderlich – 12–24 V AC/DC
- Art.-Nr. NZ80023



Steckdosen-Funkgong

- Zum Empfang des Klingeltaster-Signals der Funk-Tastatur oder des Einbausenders für Drückerkontakt
- Bis zu 32 FUHR Funksender anlernbar
- Mit optischer und akustischer Anzeige
- Auch für die akustische Drückerüberwachung einsetzbar bei der Verwendung mit **multitronic 881** mit Drückerkontakt
- Vorgerichtet für Schuko-Steckdosen
- Art.-Nr. NZ80122



Panikbeschläge

- Panik-Griffstangen
- Edelstahl oder Aluminium
- Für Paniktüren gemäß EN 1125
- Varianten für den Gang- und Standflügel verfügbar

Vollmotorische Mehrfachverriegelung für Türen aller Art.



Beschreibung

Elektromotorische Mehrfachverriegelung mit integrierter Panikfunktion. Geeignet für Haupt- und Nebeneingangstüren aus Aluminium, Holz oder Kunststoff im Wohn- und Objektbereich.

- Nebenverriegelungen:
 - Typ 11 – Stahl-Schwenk- und Duo-Bolzenriegel
 - Typ 3 – Stahl-Schwenkriegel
 - Typ 8 – Stahl-Bolzenriegel
- Vorgerichtet für Profilzylinder, Einsatz nur mit getesteten Freilaufzylindern, Kennzeichnung FZG
- Rechts/links verwendbar durch einfache Fallenumstellung
- Geeignet für Notausgangstüren nach EN 179 (Typ 3, 8 und 11) und Paniktüren nach EN 1125 (Typ 8 und 11)
- Feuerschutz-Ausführung erhältlich
- LED-Anschluss für die Türaußenseite serienmäßig am Motorantrieb vorge richtet
- Mit integriertem Reedkontakt für die Motorsteuerung und die Alarmanlagen
- Problemlose Erweiterung durch die FUHR Funk-Zutrittskontrollsysteme
- Viele serienmäßige Anschlussmöglichkeiten bietet die Multifunktionssteuerung mit Funkempfänger, siehe Seite 24

Funktion

Beim Schließen der Tür fahren automatisch alle Verriegelungselemente motorisch aus. Geöffnet wird von innen durch Betätigung des Drückers oder der Panik-Griffstange. Von außen wird über ein Zutrittskontrollsystem oder den Zylinderschlüssel (z. B. bei Stromausfall) geöffnet. Bei der Panikversion mit geteilter Nuss kann die Falle auch über den Außendrücker eingezogen werden.

Technische Details

- **Stulpausführung:**
 - Flach 16, 20 und 24 mm,
 - U 22 x 6, 24 x 6 und 24 x 6,7 mm
- **Oberfläche:** FUHR Silver und Edelstahl
- **Dornmaß:** 35, 40, 45, 50, 55, 65 und 80 mm
- **Nuss:** 8/9/10 mm, durchgehend (Panikfunktion E), 9 mm, geteilt (Panikfunktion B1)
- **Entfernung:** PZ 72/92 mm, RZ 74/94 mm

Prüfungen

- Fluchttürprüfungen gemäß EN 179 und EN 1125
- ift-Zertifizierungsprogramm für Mehrfachverriegelungen QM 342
- Feuerschutzprüfung gemäß EN 1634-1
- Einbruchhemmung gemäß EN 1627 bis RC 4
- Prüfung für elektromechanische Schlösser gemäß EN 14846
- Technische Anforderungen an Mehrfachverriegelungen gemäß DIN 18251/3 bis Klasse 4
- Spritzwasser- und Staubtestprüfung gemäß EN 60529 – IP 54
- Thermische Prüfungen gemäß EN 1121
- Prüfung der elektromagnetischen Verträglichkeit gemäß EN 61000
- VDE-Prüfung für Regel- und Steuergeräte gemäß EN 60730
- Benutzertest der GGT Deutsche Gesellschaft für Gerontotechnik®
- VdS-Zertifizierung Klasse C (Typ 3 und 11)



Sämtliche Bild-, Produkt-, Maß- und Ausführungsangaben entsprechen dem Tag der Drucklegung. Änderungen, die dem technischen Fortschritt und der Weiterentwicklung dienen, behalten wir uns vor. Modell- und Produktansprüche können nicht geltend gemacht werden. Für Druckfehler wird keine Haftung übernommen.

Bildquelle Seite 5

© Fotos DORMA

Bildquelle Seite 9

© gpointstudio - Fotolia.com - Familie

Bildquelle Seite 12

© Foto Nr. 6 DORMA; Nr. 7 Kaba GmbH; Nr. 8, 9 GIRA

Bildquelle Seite 13

© Thomas Drexel/thomas-drexel@gmx.de, Bayerische Rieswasserversorgung/www.rieswasser.de
Architektur: Obel und Partner GbR, Freie Architekten BDA/www.obel-architekten.de

CARL FUHR GmbH & Co. KG
Schlösser und Beschläge

Carl-Fuhr-Straße 12
D-42579 Heiligenhaus
Tel.: +49 2056 592-0
Fax: +49 2056 592-384

www.fuhr.de · info@fuhr.de

