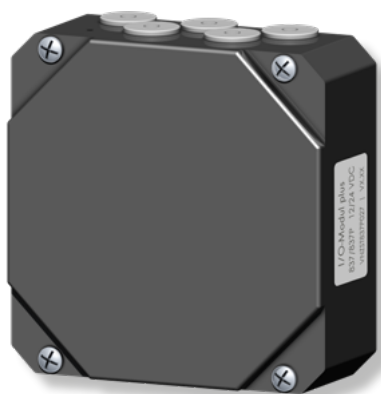


## I/O-Modul plus für 837 | Anleitung I/O module plus for 837 | Manual

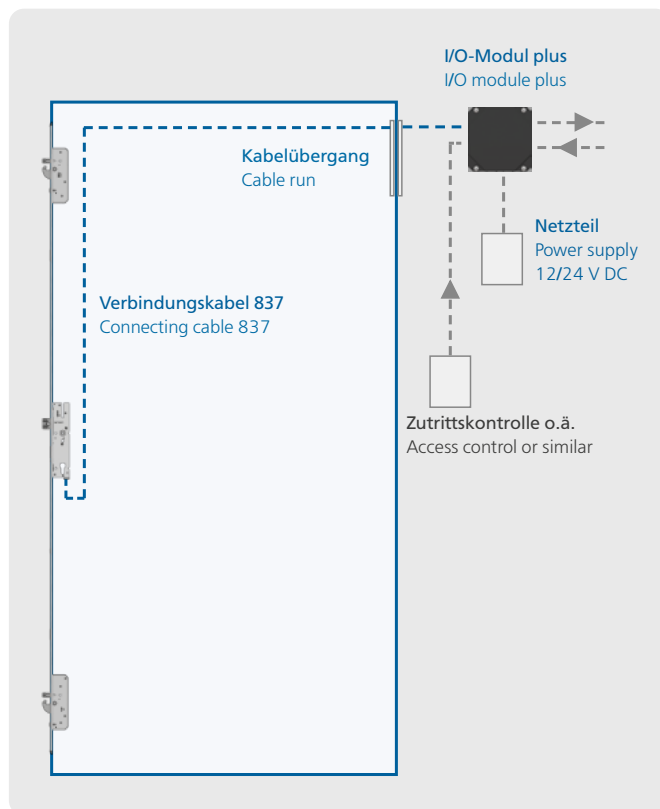
Art.-Nr. | Art. no. 9428438  
Referenz | Reference VNZST837P027



Informationen zu der Mehrfachverriegelung **autosafe 837/837P** mit Anschlussbeispielen finden Sie in der Anleitung MBW16, s. Website [www.fuhr.de](http://www.fuhr.de) oder QR-Code:



Information on the multipoint locking system **autosafe 837/837P** with connection examples can be found in the MBW16 manual, refer to website [www.fuhr.de](http://www.fuhr.de) or QR code:



### Technische Daten

Abmessungen:	125 x 125 x 53 mm
Gehäuse:	aufliedendes Gehäuse, Kunststoff, IP 54
Temperaturbereich:	-20 bis +50°C bei 30–80% relativer Luftfeuchtigkeit
Ausgänge/Relais:	potentialfrei, Schaltbelastbarkeit max. 30 V AC/DC, 0,5 A
Kabellänge:	10 m zwischen Schloss und I/O-Modul
Kabelverlängerung:	max. 10 m, Querschnitt mind. 0,5 mm <sup>2</sup>
Standby-Strombedarf:	s. Anleitung <b>autosafe 837/837P</b> (MBW16)

### Montage und Öffnungsfunktionen

Montage in der Nähe der Tür. Spannungsversorgung: 12 V DC oder 24 V DC. Strom- und Datenübertragung zum Schloss per Verbindungskabel 837 (Art.-Nr. 9428445/Referenz VNZ80379).

Über den potentialfreien Eingang (IN 1) wird der Drücker bei Kurzzeit-Impuls für die einmalige Türbegehung (5 Sekunden) oder bei anliegendem Dauersignal permanent aktiviert. Alle weiteren Anschlussklemmen werden auf der nächsten Seite beschrieben.

### Technical data

Dimensions:	125 x 125 x 53 mm
Housing:	surface-mounted box, plastic, IP 54
Temperature range:	-20 to +50°C at 30–80% relative humidity
Outputs/relays:	potential-free, switching capacity max. 30 V AC/DC, 0.5 A
Cable length:	10 m between lock and I/O module
Cable extension:	max. 10 m, cross section min. 0.5 mm <sup>2</sup>
Standby power requirement:	see manual <b>autosafe 837/837P</b> (MBW16)

### Installation and opening functions

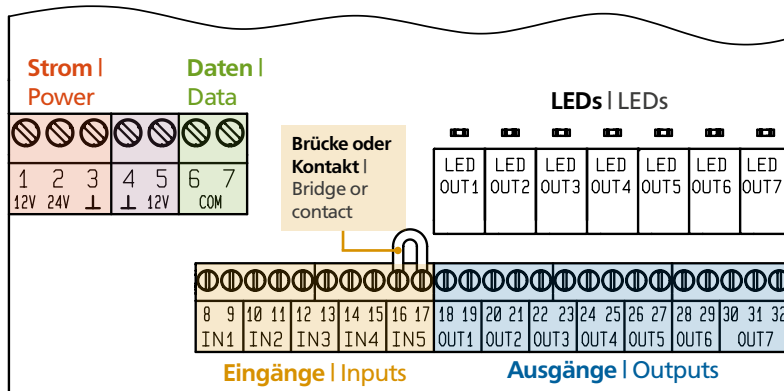
Mounting near the door. Power supply: 12 V DC or 24 V DC. Power and data transmission to the lock via connecting cable 837 (art. no. 9428445/reference VNZ80379).

Via the potential-free input (IN 1), the lever handle is activated by a short-time pulse for one-time door access (5 seconds) or permanently when a continuous signal is applied. All other connection terminals are described on the next page.

# I/O-Modul plus für 837

## I/O module plus for 837

### Klemmenbelegung | Terminal assignment



Den Ausgangs-Klemmenpaaren (OUT 1-7) ist eine darüber liegende LED zugeordnet, die bei anstehender Meldung leuchtet.

Each output pair of clamps (OUT 1-7) is assigned to a LED above, which shines in case of an existing feedback.

### Spannungseingang | Power input

Klemme   Terminal	Funktion	Function
1	Eingangsspannung 12 V DC ± 10%	Input voltage 12 V DC ± 10%
2	Eingangsspannung 24 V DC ± 10%	Input voltage 24 V DC ± 10%
3	Eingangsspannung GND	Input voltage GND

### Spannungsausgang | Power output

Klemme   Terminal	Funktion	Function
4	Ausgangsspannung GND	Output voltage GND
5	Ausgangsspannung 12 V DC (max. 200 mA)	Output voltage 12 V DC (max. 200 mA)

### Daten (Kabelverbindung zum Schloss 837/837P) | Data (Cable connection to lock 837/837P)

Klemme   Terminal	Funktion	Function
6	Strom- und Datenleitung (braun)	Current and data line (brown)
7	GND und Datenleitung (weiß)	GND and data line (white)

### Eingänge potentialfrei | Inputs potential-free

Eingang   Input	Klemme   Terminal	Funktion	Function
IN 1	8/9	Kurzzeit-Aktivierung (5 Sek.) oder Dauer-Aktivierung	Short time activation (5 sec.) or permanent activation
IN 2	10/11	Dauer-Aktivierung (Impuls)	Permanent activation (pulse)
IN 3	12/13	Aufhebung der Dauer-Aktivierung von IN 2 (Impuls)	Cancelling the permanent activation of IN 2 (pulse)
IN 4	14/15	Alarmsignal, Abschaltung der Eingänge IN 1 und IN 2	Alarm signal, deactivation of inputs IN 1 and IN 2
IN 5	16/17	Eingang für Riegelschaltkontakt/ externen Türkontakt (ab Werk gebrückt)	Input for deadbolt switching contact/ external reed contact (bridged ex factory)

### Ausgänge potentialfrei | Outputs potential-free

Ausgang   Output	Klemme   Terminal	Kontakt   Contact	Funktion	Function
OUT 1	18/19	NO	Verriegelt und Drücker deaktiviert (und Tür geschlossen mit IN 5)	Locked and lever deactivated (and door closed with IN 5)
OUT 2	20/21	NO	Profilzylinder betätigt	Profile cylinder operated
OUT 3	22/23	NO	Drücker betätigt	Lever operated
OUT 4	24/25	NO	Innendrücker betätigt (nur autosafe 837P)	Inside lever operated (only autosafe 837P)
OUT 5	26/27	NO	Alle Riegel eingezogen	All bolts retracted
OUT 6	28/29	NC	Verbindung zum Schloss unterbrochen	Connection to the lock interrupted
OUT 7	30/31	NO	Drücker/Außendrücker aktiviert	Lever/Outside lever activated
	31/32	NC	Drücker/Außendrücker deaktiviert	Lever/Outside lever deactivated