

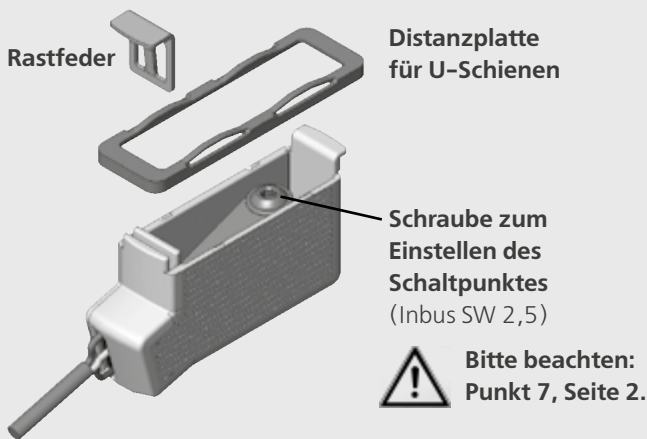
Riegelschaltkontakt VRFZ126VDS / VRFZ126VDS10

Montageanleitung

BESCHREIBUNG

Riegelschaltkontakt (Schließblechkontakt) zur Verschlussüberwachung, z. B. zur Einbindung in eine Alarmanlage oder ein Gebäudemanagementsystem

- Verwendbar bei nahezu allen FUHR Fallen-/Riegelschließteilen und Schließbleisten
- Mit Mikroschalter – staub- und spritzwassergeschützt
- Mit Distanzplatte für die Verwendung bei U-Schließteilen



TECHNISCHE DATEN

- Riegelschaltkontakt (Schließblechkontakt) mit Mikroschalter IP67
- VdS Klasse C
- Arbeitstemperatur von -40°C bis $+85^{\circ}\text{C}$
- Anschlusskabel 3-adrig,
VRFZ126VDS Kabellänge 6 Meter
VRFZ126VDS10 Kabellänge 10 Meter
- Schaltstrom 1A bei 30V DC
- Anschluss:

unbetätigt



betätigt



Riegelschaltkontakt VRFZ126VDS / VRFZ126VDS10

Montageanleitung

FRÄSMASSE

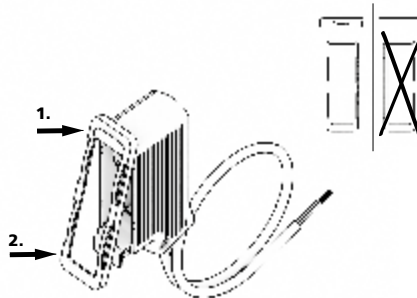
Für den Einsatz des Riegelschaltkontaktes oder auch eines FUHR Elektro-Türöffners sind keine weiteren, vom Standard abweichenden Fräsungen erforderlich.

MONTAGESCHRITTE

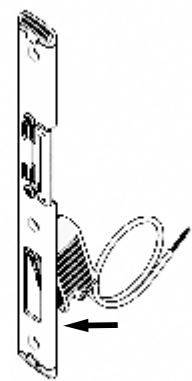
1. Riegelkopf entfernen



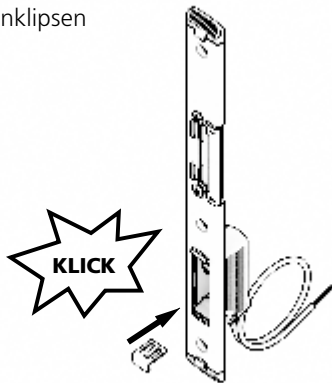
2. Distanzplatte aufsetzen (nur bei U-Schließteilen)



3. Riegelschaltkontakt einhängen



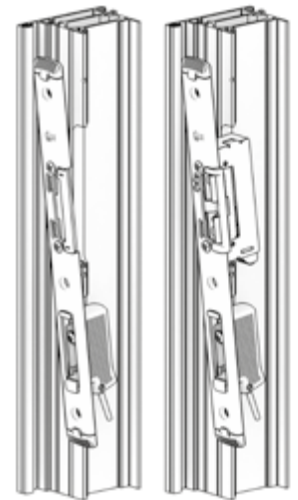
4. Rastfeder einklipsen



5. Fertig montiertes Schließteil



6. Schließteil ins Profil montieren

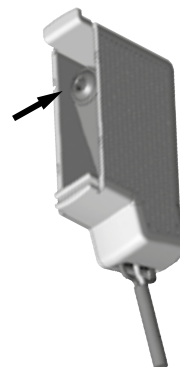


7. Schraube zum Einstellen des Schaltpunktes je nach Riegellänge teilweise herausdrehen oder ganz entfernen (Inbus SW 2,5).



ACHTUNG!
Bei Verwendung mit Panik-Schlössern folgender Serien die Schraube unbedingt entfernen:

- **autosafe** 833P/835P
- **autotronic** 834P/836P
- **multisafe** 872



FUHR

CARL FUHR GmbH & Co. KG
Carl-Fuhr-Straße 12
D-42579 Heiligenhaus
Tel.: +49 2056 592-0
www.fuhr.de · info@fuhr.de